



# P4Product Informatie

## RL70CE-136 Buisarmatuur machineverlichting

Uitrusting:	1x compacte fluorescentielamp TC-L 36W/840 2G11
Voeding:	EVA
Aansluitwaarden:	110/230V 50/60Hz
Opgenomen vermogen:	36W
Lichtstroom:	2900lm
Lichtverdeling:	direct
Veiligheidsklasse:	IP67
Lamphuis:	acryl (PMMA, glashelder)
Bevestiging:	lampenhouder
Totaal lengte:	A=698 mm
Buitendiameter:	70 mm
Zijdeel:	C met wartelaansluiting



De RL70 industrieel TL armatuur is een duurzame, waterdichte buisarmatuur en biedt een goede verlichting voor uw kelders en/of kruipruimten.



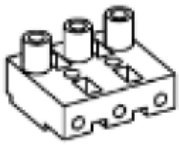
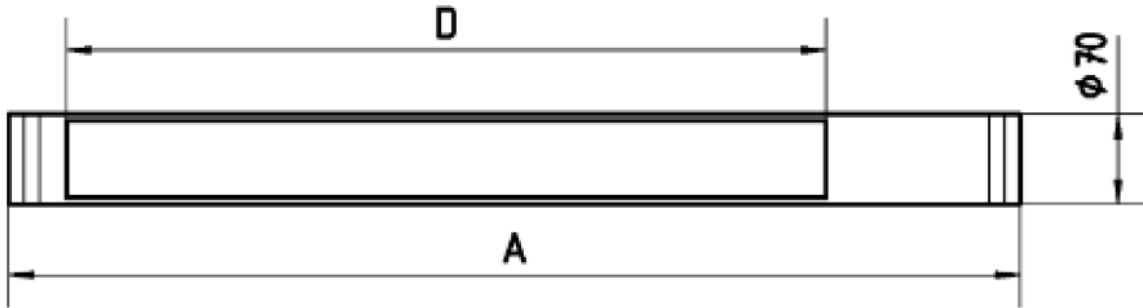
Verkrijgbaar in glas of acryl in lengte 700 mm. Ook verkrijgbaar in andere lengtes.

Tevens geschikt voor productie- en machine-omgevingen, binnen en buiten de machines. Ook verkrijgbaar in vernieuwd LED armatuur.

De 118, 124 en 136 modellen maken gebruik van de nieuwste generatie compacte fluorescentielampen en biedt tot 33 procent langere levensduur dan T8 bi-pin gebaseerde TL en minder warmteafgifte dan halogeen. Er worden T5HO fluorescentielampen gebruikt in onze 2x24W, 2x39W en 2x54W en bieden tot 10.000 lumen van super helder licht met een kleurtemperatuur van 4100K. Voorschakelapparaat is ingebouwd. elektronische ballasten (E), bieden trillingvrije, energie-efficiënte prestaties.

# P4Product Informatie

*RL70CE-136 Buisarmatuur machineverlichting*



160 BU/3



Armatuurhouder SC70 t.b.v.  
buisarmatuur met rubberprofiel.  
Diameter 70 mm



42 mm

1.65°

