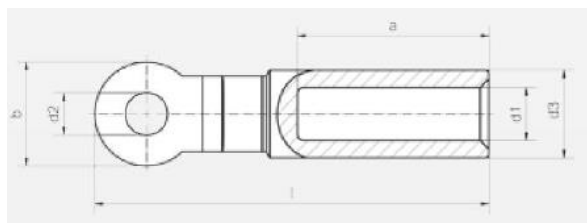


PRODUCT INFORMATIE

KABELSCHOENEN Bi-metaal



*rm = rondvormig
 sm = sectorvormig
 **se = sector massief
 (Sector massieve geleiders moeten worden afgerond met matrijzen voor rondvormige)

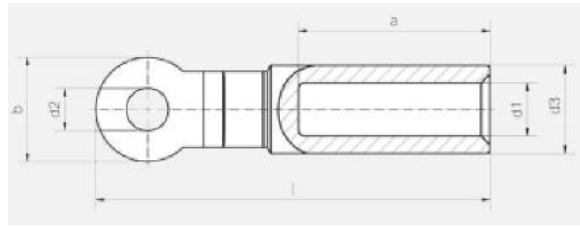
Bi-metalen buisvormige perskabelschoenen 10 - 240 mm², voor aluminium geleiders

Materiaal: Al 99.5 en Cu volgens DIN EN 13601, oppervlak: ongecoat
 Al-hulzen zijn gevuld met een compound

Dwarsdoorsnede mm ²		Schr. gat M	Art.nr.	Matrijs code	Afmetingen in mm						Gewicht 100 st/kg		VE	Gereedschap advies		
rm/sm*	Se**				d1	d3	d2	b	l	a	Totaal	Cu				
10	-	8	P42121707	10	5	10	8,4	20	50	16	2,65	2,28	25	P421DW 10/120 152	P421APW 20 160, P421HHW 20 + P421HPW 20 161, P421APW 30 + P421HHW 30 164, P421HPW 17 164	P421AP 10 156, P421HHW 10 + P421HPW 10
16	25	8	P42121712	12	5,5	12	8,4	20	60	26	3,54	2,68	25			
		10	P42121713				10,5	20	60	26	3,42	2,56	25			
25	35	8	P42121716	12	6,8	12	8,4	20	65	31	3,57	2,68	25			
		10	P42121717				10,5	20	65	31	3,44	2,55	25			
		12	P42121718				13	26	67	31	4,45	3,56	25			
35	50	8	P42121721	14	8	14	8,4	20	75	41	4,55	3,17	25			
		10	P42121722				10,5	20	75	41	4,42	3,04	25			
		12	P42121723				13	26	75	41	5,15	3,76	25			
50	70	8	P42121725	16	9,8	16	8,4	20	75	41	4,87	3,19	25			
		10	P42121726				10,5	20	75	41	4,72	3,04	25			
		12	P42121727				13	20	75	41	5,95	4,24	25			
70	95	8	P42121730	18	11,2	18,5	8,4	26	85	48	6,19	3,42	10			
		10	P42121731				10,5	26	85	48	7,37	4,60	10			
		12	P42121732				13	26	85	48	7,12	4,35	10			
		16	P42121733				17	30	88	48	8,10	5,33	10			
95	120	8	P42121735	22	13,2	22	8,4	26	86	48	10,29	6,18	10			
		10	P42121736				10,5	26	86	48	10,59	5,90	10			
		12	P42121737				13	26	86	48	10,34	5,80	10			
		16	P42121738				17	30	88	48	10,99	6,48	10			
120	150	8	P42121739	22	14,7	23	8,4	26	88	49	10,68	6,79	10			
		10	P42121740				10,5	26	88	49	10,68	6,64	10			
		12	P42121741				13	26	88	49	10,45	6,41	10			
		16	P42121742				17	30	90	49	11,45	7,41	10			
150	185	8	P42121744	25	16,3	25	8,4	30	100	58,5	13,88	8,46	5			
		10	P42121745				10,5	30	100	58,5	13,80	8,31	5			
		12	P42121746				13	30	100	58,5	13,57	8,07	5			
		16	P42121747				17	30	100	58,5	12,88	7,18	5			
185	240	8	P42121748	28	18,3	28,5	8,4	30	102	58,5	18,37	10,47	5			
		10	P42121749				10,5	30	102	58,5	17,61	10,30	5			
		12	P42121750				13	30	102	58,5	18,21	10,00	5			
		16	P42121751				17	36	105	58,5	19,68	12,40	5			
240	300	20	P42121752				21	36	105	58,5	18,97	11,69	5			
		10	P42121753	32	21	32	10,5	30	112	69	20,41	10,00	5			
		12	P42121755				13	30	112	69	20,41	10,00	5			
		16	P42121756				17	36	115	69	22,58	12,00	5			
		20	P42121757				21	36	115	69	21,85	11,28	5			

PRODUCT INFORMATIE

KABELSCHOENEN Bi-metaal

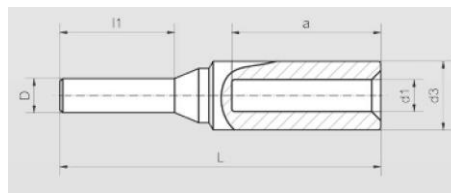


*rm = rondvormig
 sm = sectorvormig
 **se = sector massief
 (Sector massieve geleiders moeten worden afgerond met matrijzen voor rondvormige)

Bi-metalen buisvormige perskabelschoenen 300 - 625 mm², voor aluminium geleiders

Materiaal: Al 99.5 en Cu volgens DIN EN 13601, oppervlak: ongecoat
 Al-hulzen zijn voorgevuld met een compound

Dwarsdoorsnede mm ²		Schr. gat M	Art.nr.	Matrijs code	Afmetingen in mm						Gewicht 100 st/kg		VE	Gereedschap advies	
rm/sm*	se**				d1	d3	d2	b	l	a	Totaal	Cu		164	164
300	-	10	P42121758	34	23,3	34	10,5	30	115	69	21,84	10,80	5	P421APW 30 P421HHW 30 P421HPW 17	P421APW 18 + P421HPW 18 172
		12	P42121760				13	30	120,5	69	28,33	10,80	5		
		16	P42121761				17	36	116	69	23,20	12,80	5		
		20	P42121762				21	36	116	69	22,50	12,10	5		
400	-	10	P42121763	38	26	38,5	10,5	36	125	70	32,87	17,67	5	P421APW 30 P421HHW 30 P421HPW 17	P421APW 18 + P421HPW 18 172
		12	P42121764				13	36	125	70	33,28	17,39	5		
		16	P42121765				17	36	125	70	35,26	16,79	5		
		20	P42121766				21	36	125	70	34,15	16,05	5		
500	-	10	P42121768	44	29	44	10,5	44	140	80	43,71	21,58	1	P421APW 30 P421HHW 30 P421HPW 17	P421APW 18 + P421HPW 18 172
		12	P42121769				13	44	143	80	58,62	21,20	1		
		16	P42121770				17	44	143	80	57,98	20,70	1		
		20	P42121771				21	44	140	80	42,08	19,96	1		
625	-	12	P42121773	52	35	52	13	50	177	111	63,01	21,77	1	P421APW 30 P421HHW 30 P421HPW 17	P421APW 18 + P421HPW 18 172
		16	P42121775				17	50	177	111	77,00	35,40	1		
		20	P42121777				21	50	177	111	76,30	34,70	1		



*rm = rondvormig
 sm = sectorvormig
 **se = sector massief
 (Sector massieve geleiders moeten worden afgerond met matrijzen voor rondvormige)

Bi-metalen buisvormige persverbinders

Materiaal: Al 99.5 en Cu volgens DIN EN 13601, oppervlak: ongecoat
 Al-hulzen zijn voorgevuld met een compound

Dwarsdoorsnede mm ²		Art.nr.	Matrijs code	Afmetingen in mm						Gewicht 100 st/kg		VE	Gereedschap advies	
rm/sm*	se**			d1	d3	D	l1	L	a	Totaal	Cu		164	164
16	25	P42121941	12	5,6	12	10,5	30	115	69	21,84	10,80	25	P421APW 30 + P421HHW 30 P421HPW 17 164	P421APW 18 + P421HPW 18 172
25	35	P42121944	12	6,8	12	6	20	61,5	31	1,60	0,68	25		
35	50	P42121948	14	8	14	7	22	72,5	41	2,51	1,03	25		
50	70	P42121952	16	9,8	16	8	25	78	41	3,45	1,60	25		
70	95	P42121956	18	11,2	18,5	10	30	92,5	48	5,78	2,77	10		
95	120	P42121960	22	13,2	22	12	33	95	48	8,64	4,36	10		
120	150	P42121964	22	14,7	23	12	38	105	49	9,67	5,14	10		
150	185	P42121968	25	16,3	25	12	38	117,5	58,5	11,52	5,61	5		
185	240	P42121972	28	18,3	28,5	14	44	124	58,5	16,78	8,71	5		
240	300	P42121976	32	21	32	16	44	136,5	69	22,30	11,43	5		
300	-	P42121980	34	23,3	34	18	46	138	69	27,24	14,37	5		